



use Kaspersky QR Scanner to VERIFY paper. [App Store & Google Play](http://jpcenter.ru/r-NZT260-3154039-dslPw5pefntRgwhk4R8)
<http://jpcenter.ru/r-NZT260-3154039-dslPw5pefntRgwhk4R8>



TRUE REPORT

NZT260-3154039

Lot number	30531
Auction name	CAA Chubu
Auction date	2014-12-10
Chassis ID	NZT260
Brand	TOYOTA
Model	PREMIO
Mileage	0
Engine CC	1500
Year	2014
Grade	F EX PACKAGE
Equipment	AAC
Transmission	FAT
Awd	0
Start price	1230 000 JPY
Finish price	1930 000 JPY
Color	BLACK id=2
Condition	S
Status	unsold

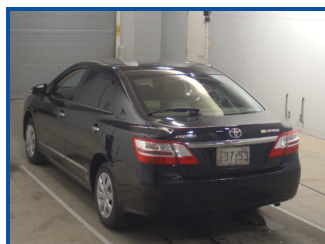


use Kaspersky QR Scanner to VERIFY paper. [App Store & Google Play](https://jpcenter.ru/r-NZT260-3154039-dslPw5pefntRgwhk4R8)
<http://jpcenter.ru/r-NZT260-3154039-dslPw5pefntRgwhk4R8>



出品番号 30531	初度登録 H26年	車名 プレミア	ドア形状 4	グレード F EXパッケージ	評価点 S
★初出品	11月	車歴 自家用	排気量 1500cc	燃料 ガソリン	型式 DBA-NZT260
走行 10KM()	車検 年月	登録番号	名変期限日 月 日	セールスポイント	
シフト FAT AAC	エアコン	外装色 ブラック	リサイクル預託金 10,280円	最大積載量 kg	乗車定員 5人
保証書 取説 キーレス			純正装備 AB PS PW		
注意事項欄			車台番号 NZT260-3154039		
スペリア用グリル ゴールドエンブレム前後 サイドメッキ モール スマートキー&プッシュスタート パワーシート ナノイオンAC ステアリングスイッチ コンビハンドル			諸元 長さ 幅 高さ		
検査員記入欄					
ステレオ穴					
事務局よりご案内					
キーケース					

A:キズ U:エアコン B:キズを伴うエアコン P:要塗装 W:補修跡 S:錆 C:腐食 穴 G:ドア外ガラス点キズ XX:交換済み X:要交換 N:欠品 内・外装評価 5段階ツツ順(A-B-C-D-E)?



Auction list explanation

A1 Small Scratch	X Need to be replaced
A2 Scratch	XX Replaced
A3 Big Scratch	B1 Distortion on (radiator) core support or back panel (approximately size of a thumb)
E1 Few Dimples	B2 Big Distortion on (radiator) core support or back panel
E2 Several Dimples	Y1 Small Hole or Crack
E3 Many Dimples	Y2 Hole or Crack
U1 Small Dent	Y3 Big Hole or Crack
U2 Dent	X1 Small Crack on Windshield (approximately 1 cm)
U3 Big Dent	R Repaired Crack on Windshield
W1 Repair Mark/Wave (hardly detectable)	RX Repaired Crack on Windshield (needs to be replaced)
W2 Repair Mark/Wave	X Crack on Windshield (needs to be replaced)
W3 Obvious Repair Mark/Wave (needs to be repainted)	B Dent with scratch
S1 Rust	P Paint marked
S2 Heavy Rust	H Paint faded
C1 Corrosion	G Stone chip in glass
C2 Heavy Corrosion	